



Rapport financier 2021

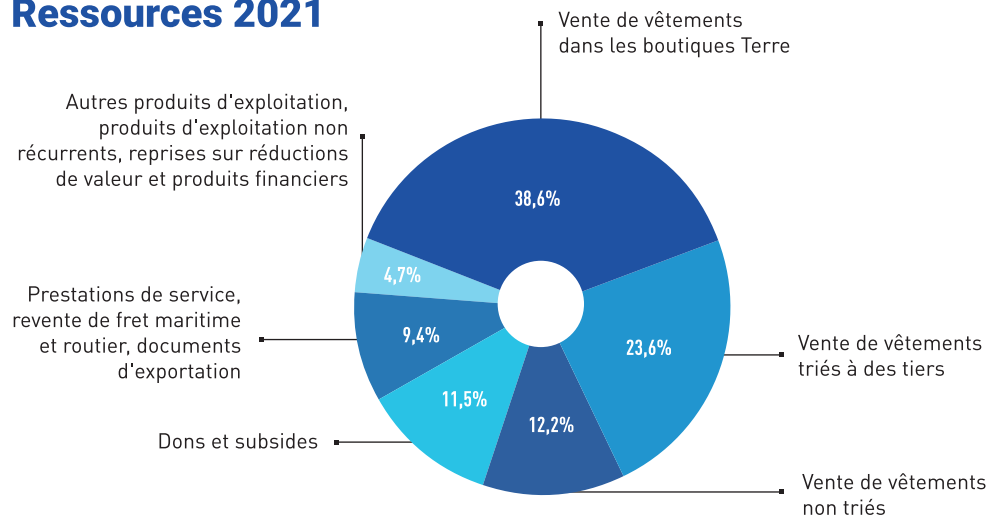


Compte de résultats en euros

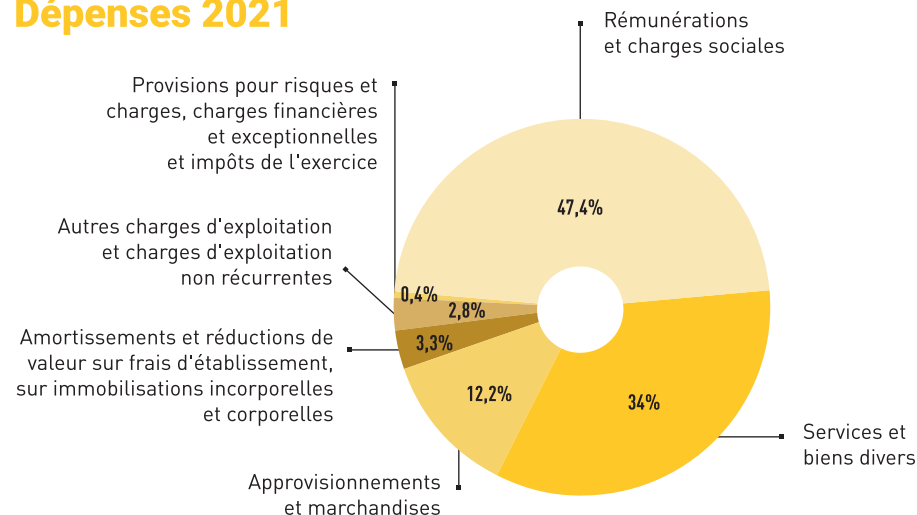
	2021	2020
Chiffre d'affaires.....	11 794 709	9 088 922
Encours de fabrication produits finis et commandes en cours d'exécution (augmentation=+).....	315 396	994 717
Production immobilisée.....	0	24 000
Dons et subsides.....	1 617 538	1 668 596
Autres produits d'exploitation.....	292 633	310 897
Produits d'exploitation non récurrents.....	50 259	101 744
Sous-total ventes et prestations	14 070 535	12 188 876
Approvisionnements et marchandises.....	1 699 305	1 129 985
Services et biens divers.....	4 749 996	4 335 722
Rémunérations et charges sociales.....	6 627 143	5 774 148
Amortissements et réductions de valeur sur frais d'établissement, sur immobilisations incorporelles et corporelles.....	530 429	505 842
Réductions de valeur sur stocks, sur commandes en cours d'exécution et sur créances commerciales.....	-72 771	169 192
Provisions pour risques et charges.....		
Autres charges d'exploitation.....	366 918	286 296
Charges d'exploitation non récurrentes.....	18 650	5 377
Sous-total coût des ventes et prestations	13 919 669	12 206 563
Résultat d'exploitation.....	150 866	-17 687
Produits financiers.....	6 685	5 859
Charges financières.....	53 267	37 203
Résultat avant impôts.....	104 284	-49 031
Impôts de l'exercice.....	1 443	1 489
Résultat de l'exercice	102 841	-50 519



Ressources 2021



Dépenses 2021



Bilan au 31/12/2021 en euros

Actif

Actifs immobilisés.....	3 926 999
Créance à plus d'un an.....	267 109
Stocks et commandes en cours.....	2 664 299
Créances à moins d'un an.....	978 284
Placements de trésorerie.....	10
Valeurs disponibles.....	711 864
Comptes de régularisation.....	123 865

Total 8 672 430

Passif

Fonds social.....	5 172 505
Dettes à plus d'un an.....	372 173
Dettes à moins d'un an.....	3 107 771

Comptes de régularisation..... 19 981

Total 8 672 430



**Merci pour les vêtements que vous nous donnez !
Ils nous permettent de réaliser nos missions.**

Terre asbl est certifiée Solid'R. Ce label permet de distinguer les organisations qui respectent les critères de l'économie sociale. Le respect de ceux-ci est contrôlé chaque année par un organisme indépendant.

Les comptes annuels de Terre asbl sont disponibles sur le site de la Banque Nationale de Belgique (www.bnb.be) sous le numéro 0407.214.809. Ceux-ci sont attestés sans réserve par le commissaire, réviseur d'entreprises.