



# Rapport financier 2020

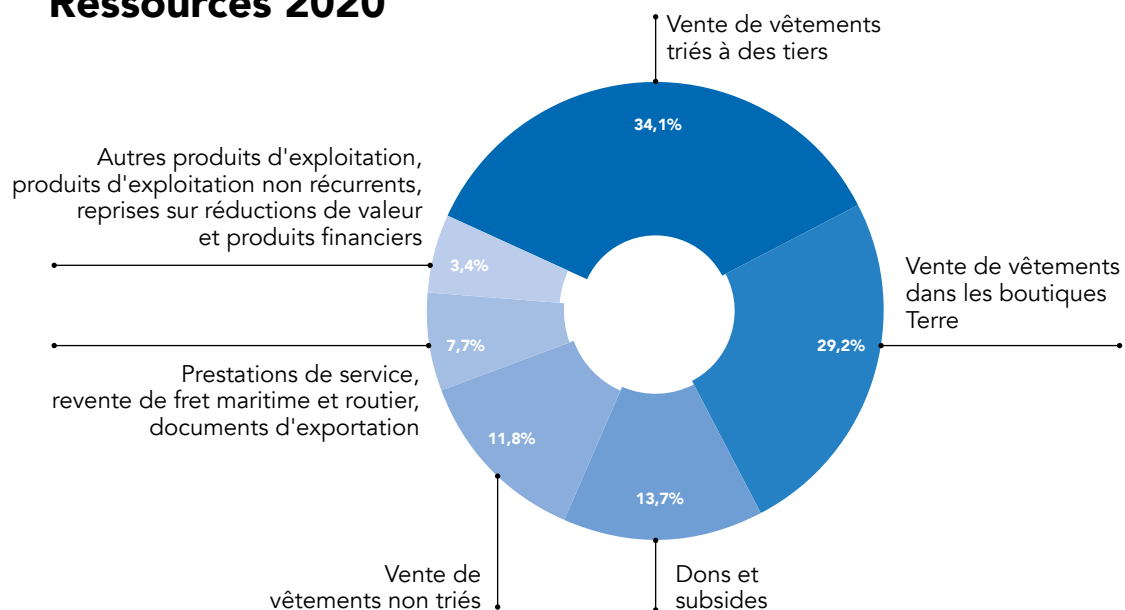


## Compte de résultats en euros

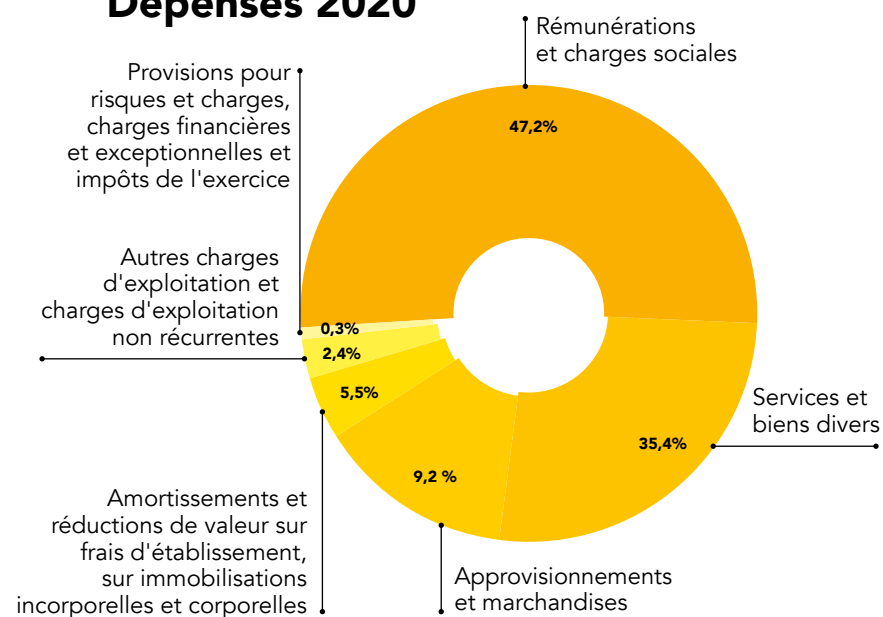
	2020	2019
Chiffre d'affaires .....	9 088 922	10 211 041
Encours de fabrication produits finis et commandes en cours d'exécution .....	994 717	276 200
Production immobilisée.....	24 000	
Dons et subsides .....	1 668 596	1 675 249
Autres produits d'exploitation.....	310 897	326 373
Produits d'exploitation non récurrents .....	101 744	
<b>Sous-total ventes et prestations</b>	<b>12 188 876</b>	<b>12 488 862</b>
Approvisionnements et marchandises.....	1 129 985	1 279 065
Services et bien divers.....	4 335 722	4 326 747
Rémunérations et charges sociales .....	5 774 148	6 380 276
Amortissements et réductions de valeur sur frais d'établissement, sur immobilisations incorporelles et corporelles.....	505 842	529 924
Réductions de valeur sur stocks, sur commandes en cours d'exécution et sur créances commerciales.....	169 192	7 018
Autres charges d'exploitation.....	286 296	246 156
Charges d'exploitation non récurrentes .....	5 377	
<b>Sous-total coût des ventes et prestations</b>	<b>12 206 563</b>	<b>12 769 187</b>
<b>Résultat d'exploitation</b> .....	<b>-17 687</b>	<b>-280 325</b>
Produits financiers .....	5 859	56 913
Charges financières .....	37 203	37 190
<b>Résultat avant impôts</b> .....	<b>-49 031</b>	<b>-260 602</b>
Impôts de l'exercice .....	1 489	1 768
<b>Résultat de l'exercice</b>	<b>-50 519</b>	<b>-262 371</b>



## Ressources 2020



## Dépenses 2020



## Bilan au 31/12/2020 en euros

### Actif

Actifs immobilisés.....	4 188 487
Créances à plus d'un an .....	525 708
Stocks et commandes en cours.....	2 313 848
Créances à moins d'un an .....	1 109 452
Valeurs disponibles.....	571 686
Comptes de régularisation .....	88 337

**Total** 8 797 518

### Passif

Fonds social.....	5 224 481
Dettes à plus d'un an .....	492 142
Dettes à moins d'un an .....	3 080 842
Comptes de régularisation .....	53

**Total** 8 797 518



**Merci pour les vêtements que vous nous donnez !  
Ils nous permettent de réaliser nos missions.**

Terre asbl est certifiée Solid'R. Ce label permet de distinguer les organisations qui respectent les critères de l'économie sociale. Le respect de ceux-ci est contrôlé chaque année par un organisme indépendant.

Les comptes annuels de Terre asbl sont disponibles sur le site de la Banque Nationale de Belgique ([www.bnb.be](http://www.bnb.be)) sous le numéro 0407.214.809. Ceux-ci sont attestés sans réserve par le commissaire, réviseur d'entreprises.