

# Terre asbl



## Charte

### Valeurs

La responsabilité, le dialogue, la solidarité et le respect mutuel sont nos valeurs. Depuis plus de 60 ans, les travailleurs renforcent celles-ci au quotidien en participant à l'identité et à la gestion de leur entreprise.

### Vision

Terre asbl souscrit entièrement à la charte du groupe Terre dont elle est membre. Nous voulons un monde démocratique et solidaire où chaque être humain a le droit de vivre dans la dignité et de se réaliser dans le respect mutuel et celui des générations futures.

### Missions

- Créer des emplois durables pour des personnes en situation d'insertion.
- Préserver l'environnement en réduisant les déchets et encourageant une attitude responsable.
- Développer une activité économique selon les principes de l'économie sociale et solidaire.

### Stratégies

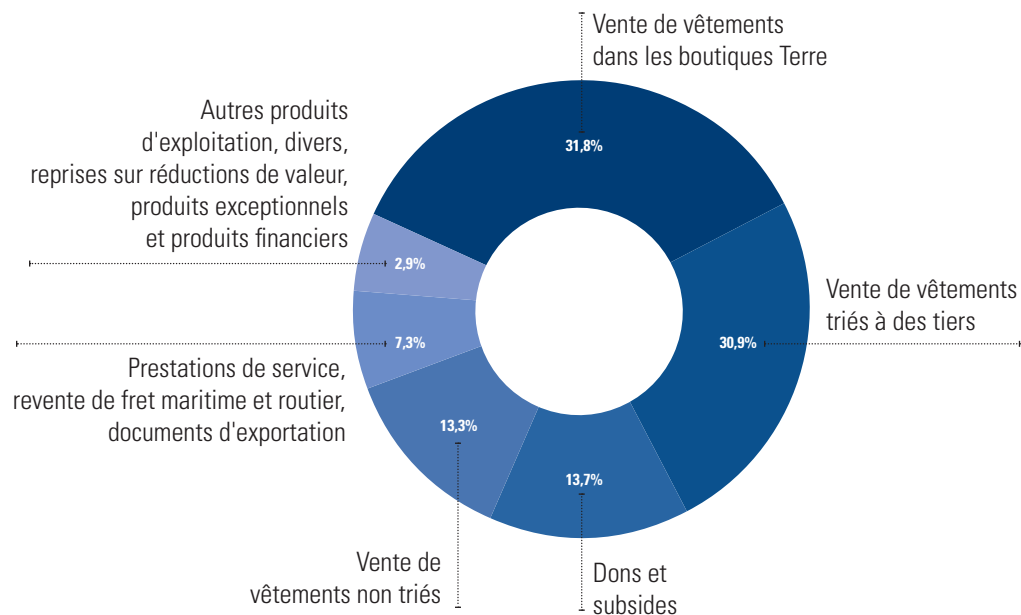
- Nous déployons des filières de réutilisation et de recyclage de textile usagé en circuits courts.
- Nous mettons à disposition des vêtements à bas prix principalement au travers de nos magasins de seconde main.
- Nous établissons des partenariats à l'échelle locale, nationale et internationale majoritairement avec des acteurs de l'Économie sociale et solidaire.

Cette charte est revue régulièrement au sein de Terre asbl et adaptée si besoin. Elle est communiquée à l'ensemble des personnes concernées. Elle est traduite dans des politiques « qualité » et « gestion participative en démocratie directe » qui se déclinent en objectifs mesurables et concrets.

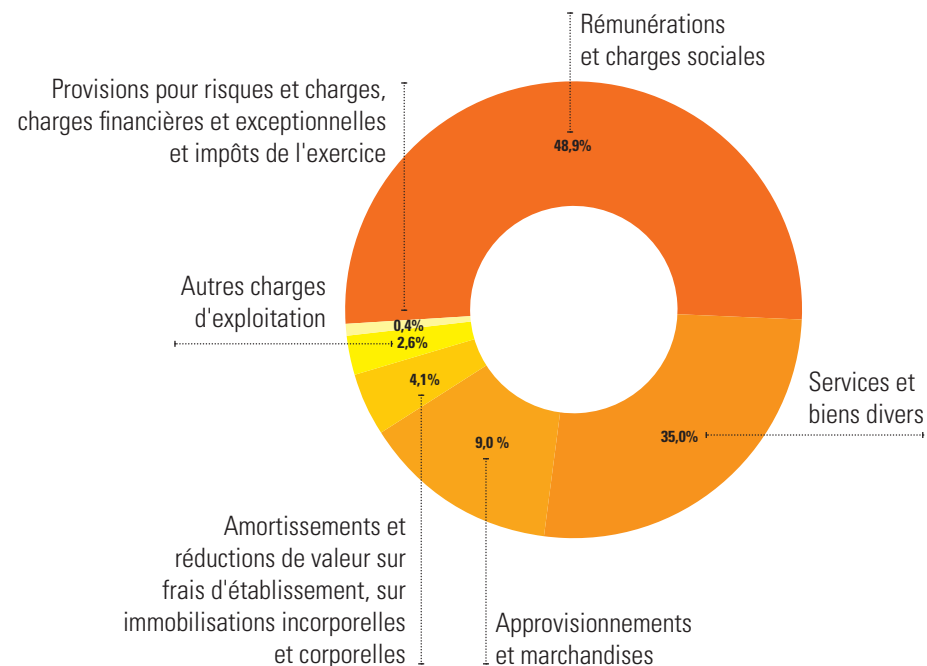
## Rapport financier 2018

Compte de résultats en euros	2018	2017
Chiffre d'affaires .....	9 980 631	9 627 422
Encours de fabrication produits finis et commandes en cours d'exécution .....	19 579	-967
Dons et subsides .....	1 641 935	1 666 480
Autres produits d'exploitation .....	306 090	245 403
<b>Sous-total ventes et prestations</b>	<b>11 948 235</b>	<b>11 538 338</b>
Approvisionnements et marchandises .....	1 099 093	1 005 204
Services et bien divers .....	4 288 916	4 061 169
Rémunérations et charges sociales .....	5 992 036	5 738 105
Amortissements et réductions de valeur sur frais d'établissement, sur immobilisations incorporelles et corporelles .....	521 446	505 954
Réductions de valeur sur stocks, sur commandes en cours d'exécution et sur créances commerciales .....	-19 920	-40 515
Autres charges d'exploitation .....	319 848	260 708
<b>Sous-total coût des ventes et prestations</b>	<b>12 201 419</b>	<b>11 530 625</b>
<b>Résultat d'exploitation</b>	<b>-253 184</b>	<b>7 163</b>
Produits financiers .....	8 357	1 503
Charges financières .....	31 061	25 993
<b>Résultat courant</b>	<b>-275 888</b>	<b>-16 777</b>
Produits exceptionnels .....	36 547	133 982
Charges exceptionnelles .....	20 118	31 504
Impôts de l'exercice .....	1 790	550
<b>Résultat de l'exercice</b>	<b>-261 249</b>	<b>85 151</b>

## Ressources 2018



## Dépenses 2018



## Bilan au 31/12/2018 en euros

### Actif

Actifs immobilisés.....	4 534 716
Créances à plus d'un an.....	9 376
Stocks et commandes en cours.....	1 091 956
Créances à moins d'un an.....	1 896 869
Placements de trésorerie.....	500 000
Valeurs disponibles.....	324 098
Comptes de régularisation.....	29 230

**Total 8 386 245**

### Passif

Fonds social.....	5 606 370
Dettes à plus d'un an.....	491 579
Dettes à moins d'un an.....	2 262 977

Comptes de régularisation..... 25 319

**Total 8 386 245**



**Merci pour les vêtements que vous nous donnez ! Ils nous permettent de réaliser nos missions.**

Terre asbl est certifiée Solid'R. Ce label permet de distinguer les organisations qui respectent les critères de l'économie sociale. Le respect de ceux-ci est contrôlé chaque année par un organisme indépendant.

Les comptes annuels de Terre asbl sont disponibles sur le site de la Banque Nationale de Belgique ([www.bnb.be](http://www.bnb.be)) sous le numéro 0407.214.809. Ceux-ci sont attestés sans réserve par le commissaire, réviseur d'entreprises.