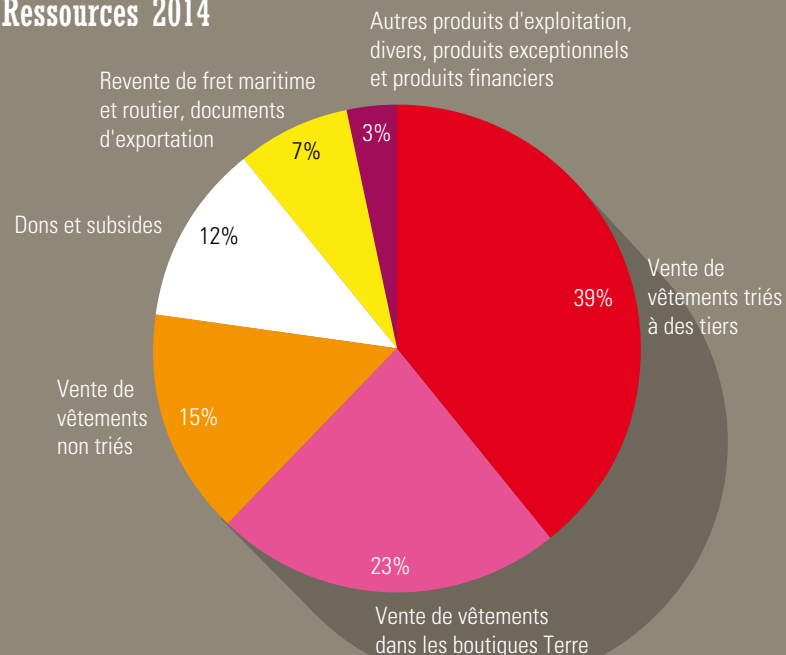


Compte de résultats en €

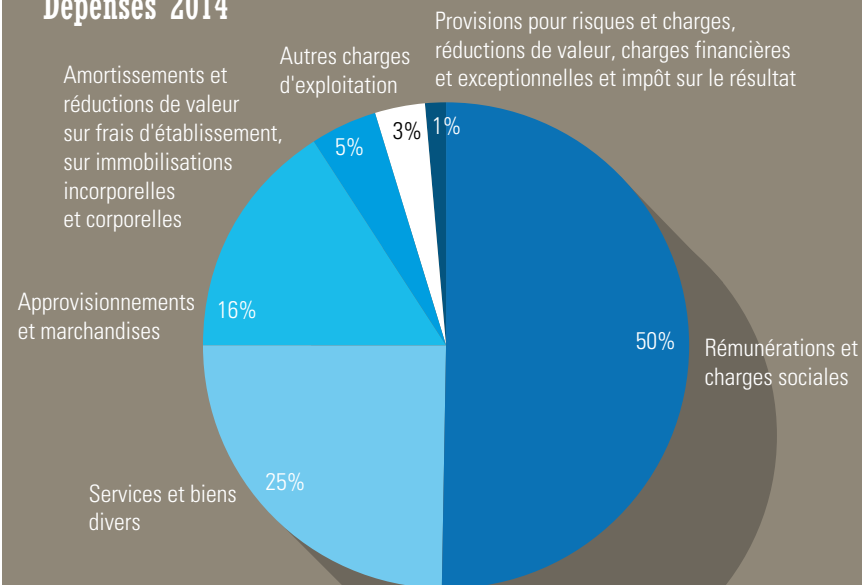
Chiffre d'affaires	9.877.099
Encours de fabrication produits finis et commandes en cours d'exécution (augmentation)	46.932
Dons et subsides	1.376.892
Autres produits d'exploitation	261.477
Sous-total ventes et prestations	11.562.400
Approvisionnements et marchandises	1.751.850
Services et bien divers	2.735.933
Rémunérations et charges sociales	5.537.335
Amortissements et réductions de valeur sur frais d'établissement, sur immobilisations incorporelles et corporelles	495.041
Réductions de valeur sur stocks, sur commandes en cours d'exécution et sur créances commerciales	40.617
Provisions pour risques et charges	50.000
Autres charges d'exploitation	350.350
Sous-total coût des ventes et prestations	10.961.126
Résultat d'exploitation	601.274
Produits financiers	10.354
Charges financières	39.618
Résultat courant	572.010
Produits exceptionnels	40.045
Charges exceptionnelles	7.735
Impôts sur le résultat	4.043
Résultat de l'exercice	600.277

Rapport financier 2014

Ressources 2014



Dépenses 2014



Bilan au 31/12/2014 en €

Actif	Passif
Actifs immobilisés 3.196.093	Fonds social 4.690.518
Stocks et commandes en cours ... 887.154	Provisions 100.000
Créances à moins d'un an 1.609.192	Dettes à plus d'un an 636.818
Placements de trésorerie 1.300.000	Dettes à moins d'un an 1.882.804
Valeurs disponibles 235.509	Comptes de régularisation 429
Comptes de régularisation 82.621	
Total 7.310.569	Total 7.310.569

Merci pour les vêtements que vous nous donnez ! Ils nous permettent de réaliser notre mission d'insertion par le travail.

Terre asbl est porteuse du label Solid'R. Il permet de distinguer les organisations qui respectent les critères de l'économie sociale. Le respect de ceux-ci est contrôlé chaque année par un organisme indépendant.



Les comptes annuels de Terre asbl sont disponibles sur le site de la Banque Nationale de Belgique (www.bnb.be) sous le numéro 0407.214.809. Ceux-ci sont attestés sans réserve par le commissaire, réviseur d'entreprises.